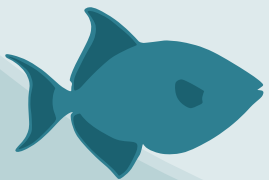





# DESTACAM-SE DENTRE OS SEUS MAIORES IMPACTOS

 Diminuição da produção pesqueira

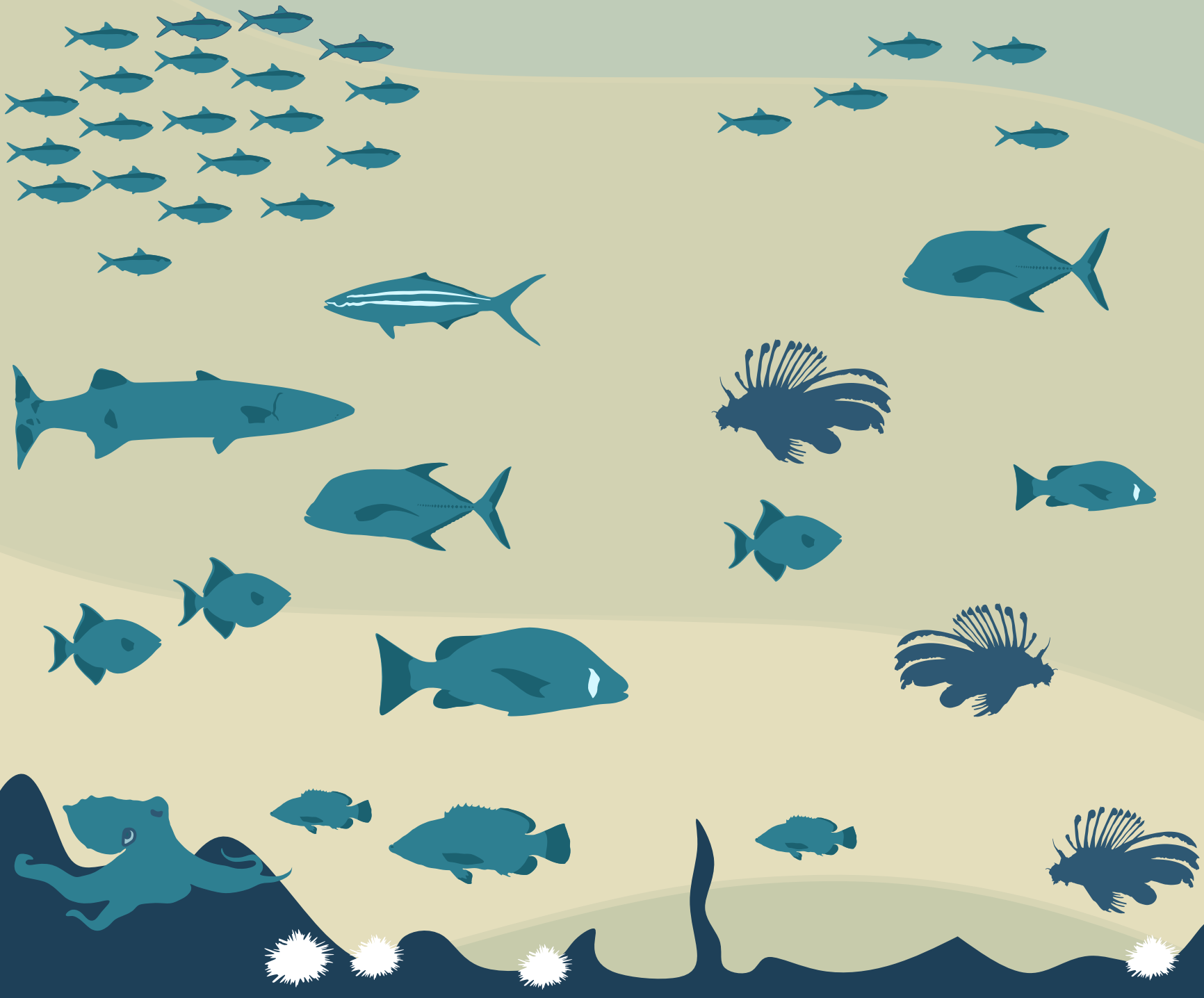
 Predação de espécies nativas e endêmicas

Redução de espécies importantes para o ambiente recifal 

Risco à saúde humana 

## ANTES

## DEPOIS



# PEIXE-LEÃO



o que fazer caso ele apareça na sua pescaria?

Realização



ESPÉCIES EXÓTICAS INVASORAS  
ICMBio-MMA



Texto

*Clara Buck*

Fotos

*John E. Randall  
Pedro H. Pereira  
Carlos E. L. Ferreira*





# PROCURADO!

18 ESPINHOS VENENOSOS



TAMANHO MÁXIMO  
DE 47 CM

CORPO LISTRADO  
DE BRANCO,  
VERMELHO  
LARANJA E  
MARROM

VOCÊ SABIA QUE O PEIXE-LEÃO  
NÃO É NATIVO DAS NOSSAS ÁGUAS  
E PODE CAUSAR IMPACTOS PARA  
SUA PESCARIA?

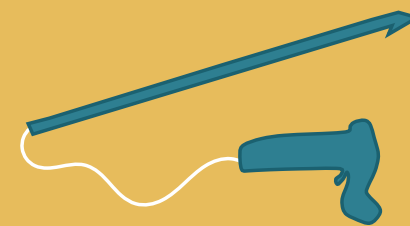
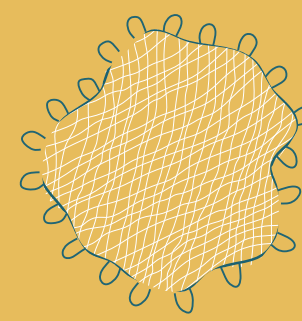
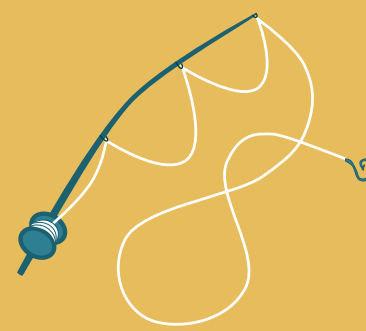
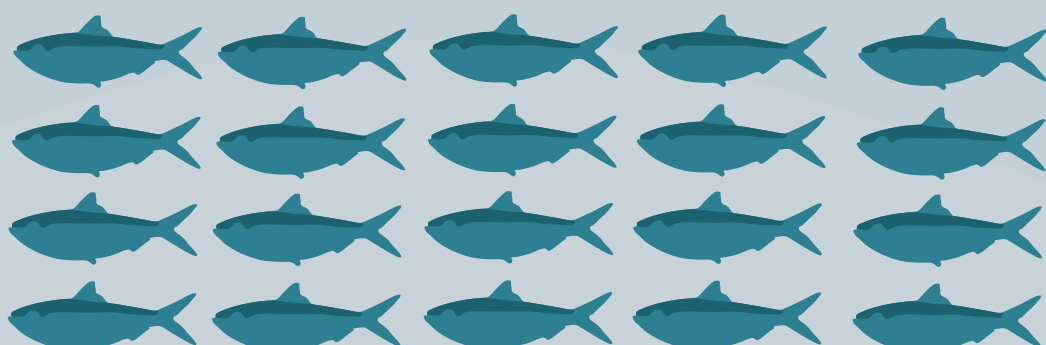
Pode colocar  
30.000 ovos!



Se alimenta de  
animais quase do  
seu tamanho



Consegue comer  
20 peixes em  
meia hora



Pescou acidentalmente um peixe-leão e  
agora!?

Não devolva o peixe para a água!!

Coloque o dedão  
dentro da boca do  
peixe e, com a outra  
mão, cuidadosamente  
corte seus espinhos

Se possível, traga o  
peixe para a terra e  
entregue para o  
ICMBio da sua região



FOI FURADO POR UM PEIXE-  
LEÃO?



Calma! O veneno do  
peixe-leão não é fatal  
para pessoas saudáveis.  
Ele pode causar dor  
local, enjoo e bolhas



Se possível, passe  
água quente no local  
afetado para dificultar  
a ação do veneno

Procure atendimento  
médico o mais rápido  
possível para  
receber o tratamento  
adequado

